

PROGRAMA DE CURSOS DE PROTECCIÓN Y SEGURIDAD RADIOLÓGICA - 2023

1

PRESENTACIÓN .

2

NUESTRAS MODALIDADES DE ENSEÑANZA.

3

PREGUNTAS FRECUENTES / CANALES DE ATENCIÓN.

4,5

CURSO DE PROTECCIÓN RADIOLÓGICA **PARA EL ÁREA MÉDICA.**

6,7,8

CURSO DE SEGURIDAD RADIOLÓGICA **PARA EL ÁREA INDUSTRIAL.**

9

PASOS PARA: PAGO / INSCRIPCIÓN / DESCARGA DE COMPROBANTE.



CSEN
CENTRO SUPERIOR DE
ESTUDIOS NUCLEARES

**CAPACITANDO Y DIFUNDIENDO
CIENCIA Y TECNOLOGÍA NUCLEAR**

I N S T I T U T O P E R U A N O D E E N E R G Í A N U C L E A R



PRESENTACIÓN

El Centro Superior de Estudios Nucleares (CSEN) es un órgano académico que forma parte de la Subdirección de Gestión del Conocimiento/Dirección de Transferencia Tecnológica del Instituto Peruano de Energía Nuclear (IPEN) y tiene la misión de formular y conducir programas educativos para la formación de profesionales especializados en el conocimiento, uso y aplicación de la energía nuclear.

En esa perspectiva, el CSEN capacita a profesionales de distintas entidades públicas y privadas, así como a los usuarios de técnicas nucleares a nivel nacional. En los últimos 10 años se ha capacitado más de 70,000 personas en cursos sobre protección y seguridad radiológica para diversas aplicaciones médicas e industriales; entre otros.

Principalmente en el campo de la salud dictamos cursos sobre protección radiológica en radiodiagnóstico médico y radiología dental; así como seguridad radiológica en medicina nuclear y radioterapia. Y en el campo Para el del sector industrial ofrecemos cursos de seguridad radiológica en radiografía industrial, uso de fuentes radiactivas, equipos de rayos X (no médico) y medidores nucleares (densímetros) y transporte seguro de materiales radiactivos.

Asimismo, el CSEN cuenta con programas de capacitación para Oficiales de Protección Radiológica en radiodiagnóstico médico, medicina nuclear, radioterapia y radiografía industrial.

El IPEN a través del CSEN, mantiene convenios con diversas universidades nacionales con la finalidad de ofrecer programas de postgrado; entre ellos con la Universidad Nacional de Ingeniería (UNI) se imparte las Maestrías en Energía Nuclear y Física Médica.

Adicionalmente, a través del programa de Gestión del Conocimiento Nuclear del IPEN se ofrece a la comunidad científica y académica el Ciclo de Conferencias “Jueves Científicos” y otros eventos académicos encaminados a la capacitación y difusión de la ciencia y tecnología nuclear en el país, a cargo de expertos nacionales e internacionales del Organismo Internacional de Energía Atómica (OIEA).

NUESTRAS MODALIDADES DE ENSEÑANZA

PRESENCIAL

Las clases de nuestros cursos presenciales se realizan en nuestras aulas acondicionadas y equipadas para tal fin.

El Centro Superior de Estudios Nucleares (CSEN), se encuentra ubicado en la Av. Canadá Nro.1480 - San Borja - Lima - Perú.

EN LÍNEA (ONLINE), síncrono, plataforma Webex

En esta modalidad las clases son en tiempo real (en vivo), en fechas y horarios establecidos.

Los cursos se realizan a través de la plataforma virtual Webex del IPEN. [Descargar Webex](#).

VIRTUAL, asíncrono, plataforma de aprendizaje CSEN (Moodle)

En esta modalidad nuestros cursos son auto instructivos, y se realizan sin la intervención de un docente.

Los cursos se llevan a cabo en la [plataforma virtual de aprendizaje del CSEN](#), en un rango de días establecido y el HORARIO para realizar el curso es FLEXIBLE (Disponible las 24 HORAS hasta la fecha de cierre).

Los cursos están divididos en unidades, a las cuales se irá dando acceso escalonado, siendo obligatorio completar las actividades de cada unidad antes de pasar a la siguiente.

Los hospitales, instituciones públicas y privadas a nivel nacional pueden solicitar el dictado de **CURSOS CERRADOS** para su personal. El horario de cada curso será establecido con la entidad solicitante en función a sus necesidades. Para mayor información escribir a cсен@ipen.gob.pe o comunicarse al teléfono (01)2260030 anexo 1130.

PREGUNTAS FRECUENTES / CANALES DE ATENCIÓN

■ Forma de pago:

Los pagos se realizan indicando el **CÓDIGO DEL CURSO** en la ventanilla del Banco de la Nación (**ver detalles en la última hoja del presente documento**).

■ Inscripciones:

Al día siguiente de haber hecho el pago. El formulario para inscripciones es:

<https://ipen.cubicerp.com/inscripcion/>

■ Cierre de inscripciones:

CURSOS EN LÍNEA (ONLINE).

Hasta 01 días antes del inicio del curso.

CURSOS VIRTUALES.

Hasta 04 días antes del inicio del curso.

■ Datos de acceso:

Luego del cierre de inscripciones se remitirá por correo electrónico los datos de acceso a los cursos en línea (ONLINE) y virtual.

■ Descargar comprobante

Luego de enviar el formulario de inscripción el sistema le mostrará la confirmación de su inscripción al curso y el enlace para la **descarga de su comprobante**.

■ ¿Cómo solicitar factura?

En la **VENTANILLA** del BCO. DE LA NACIÓN debe indicar el **CÓDIGO** del curso y su **RUC** en caso de requerir **FACTURA**.

■ No he recibido los datos acceso para el curso.

Le recomendamos revisar la bandeja de SPAM de su correo electrónico, de no encontrar el mensaje comuníquese con nosotros para recibir atención.

Contacto cursos virtuales:

Teléfono 226-0030

Anexo: 1158 (Lunes, miércoles y viernes de 08h30 a 16h45)

Anexo: 1126 (Lunes a Viernes de 15h00 a 22h00)

Email: csenvirtual@ipen.gob.pe

Contacto cursos OnLine / Presenciales:

Teléfono 226-0030

Anexos 1130, 1132 De Lunes a Viernes de 08h30 a 16h45

Email: csen@ipen.gob.pe / csencursos@ipen.gob.pe

CURSOS VÁLIDOS PARA TRAMITAR LA LICENCIA INDIVIDUAL **POR PRIMERA VEZ**

CÓDIGO	CURSOS	CARGA HORARIA	FECHAS	COSTO (INC. IGV)	MODALIDAD
2101	PROTECCIÓN RADIOLÓGICA EN RADIOLOGÍA DENTAL Dirigido a: Personal que va a trabajar con equipos de radiología dental.	08	- 05 al 09 JUN - 14 al 18 JUN - 21 al 25 JUN - 05 al 09 JUL - 12 al 16 JUL - 19 al 23 JUL - 02 al 06 AGO - 09 al 13 AGO - 06 al 10 SET	S/101.50	VIRTUAL
2102	PROTECCIÓN RADIOLÓGICA EN RADIODIAGNÓSTICO MÉDICO Dirigido a: Médicos, Tecnólogos Médicos y Técnicos que van a trabajar con rayos X. Profesionales y Técnicos encargados de la reparación y mantenimiento de equipos de rayos X.	20	- 13 al 17 SET - 20 al 24 SET - 04 al 08 OCT - 11 al 15 OCT - 18 al 22 OCT - 25 al 29 OCT - 08 al 12 NOV - 15 al 19 NOV - 22 al 26 NOV - 29 NOV al 03 DIC - 13 al 17 DIC		
2103	SEGURIDAD RADIOLÓGICA EN MEDICINA NUCLEAR Dirigido a: Médicos, Físicos Médicos, Tecnólogos Médicos y Técnicos que van a trabajar en Medicina Nuclear.	20	- 27 al 31 MAR - 05 al 09 JUN - 07 al 11 AGO - 25 al 29 SET - 06 al 10 NOV		

CURSOS VÁLIDOS PARA **REVALIDAR** LA LICENCIA INDIVIDUAL

CÓDIGO	CURSOS	CARGA HORARIA	FECHAS	COSTO (INC. IGV)	MODALIDAD
2105	ACTUALIZACIÓN SOBRE PROTECCIÓN RADIOLÓGICA EN RADIOLOGÍA DENTAL Dirigido a: Personal que opera equipos de radiología dental.	06	- 05 al 07 JUN - 14 al 16 JUN - 21 al 23 JUN - 05 al 07 JUL - 12 al 14 JUL - 19 al 21 JUL - 02 al 04 AGO - 09 al 11 AGO - 06 al 08 SET	S/101.50	VIRTUAL
2104	ACTUALIZACIÓN SOBRE PROTECCIÓN RADIOLÓGICA EN RADIODIAGNÓSTICO MÉDICO Dirigido a: Médicos, Tecnólogos Médicos y Técnicos que trabajan con rayos X. Profesionales y Técnicos encargados de la reparación y mantenimiento de equipos de rayos X.		- 13 al 15 SET - 20 al 22 SET - 04 al 06 OCT - 11 al 13 OCT - 18 al 20 OCT - 25 al 27 OCT - 08 al 10 NOV - 15 al 17 NOV - 22 al 24 NOV - 29 NOV al 01 DIC - 13 al 15 DIC		
2107	ACTUALIZACIÓN SOBRE SEGURIDAD RADIOLÓGICA EN MEDICINA NUCLEAR Dirigido a: Médicos, Físicos Médicos, Tecnólogos Médicos y Técnicos que trabajan en Medicina Nuclear.		- 27 al 31 MAR - 05 al 09 JUN - 07 al 11 AGO - 25 al 29 SET - 06 al 10 NOV		

En caso de no alcanzar el aforo mínimo (05 participantes), CSEN reprogramará la fecha del curso. Gracias.

OFRECEMOS ADEMÁS, LOS SIGUIENTES CURSOS :

CÓDIGO	CURSOS	CARGA HORARIA	FECHAS	HORARIO	COSTO (INC. IGV)	MODALIDAD
2307	OFICIALES DE PROTECCIÓN RADIOLÓGICA EN RADIODIAGNÓSTICO MÉDICO Dirigido a: Médicos, Tecnólogos Médicos y Técnicos que han asistido y aprobado el curso de Protección Radiológica en Radiodiagnóstico Médico.	30	- 10 al 14 ABR	17h30 a 22h00	S/592.40	EN LÍNEA (ONLINE)
2306	OFICIALES DE PROTECCIÓN RADIOLÓGICA EN MEDICINA NUCLEAR Dirigido a: Médicos, Tecnólogos Médicos y Físicos Médicos que cuenten con certificados de haber asistido a 50 horas de clases en curso de Protección Radiológica en Medicina Nuclear.	30	- 19 al 23 JUN	18h00 a 22h30	S/592.40	
2202	ACTUALIZACION PARA OFICIALES DE PROTECCIÓN RADIOLÓGICA EN RADIODIAGNÓSTICO MÉDICO Dirigido a: Médicos, Tecnólogos Médicos y Técnicos que han asistido y aprobado el curso de Protección Radiológica en Radiodiagnóstico Médico.	06	- 08 JUN	17h30 a 22h00	S/154.60	
2310	SEGURIDAD RADIOLÓGICA EN LA OPERACIÓN DE CICLOTRONES PARA LA PRODUCCIÓN DE RADIOISÓTOPOS PET Dirigido a: Para personal que trabaja en ciclotrones de investigación y Producción de Radioisótopos PET.	20	- 29 MAY AL 01 JUN	18h00 a 22h00	S/592.40	
2201	ACTUALIZACION PARA OFICIALES DE PROTECCIÓN RADIOLÓGICA EN MEDICINA NUCLEAR Dirigido a: Médicos, Tecnólogos Médicos y Físicos Médicos que cuenten con certificados de haber asistido a 50 horas de clases en curso de Protección Radiológica en Medicina Nuclear.	06	- 26 JUN	18h00 a 22h30	S/154.60	
2309	OFICIALES DE PROTECCIÓN RADIOLÓGICA EN RADIOTERAPIA Dirigido a: Físicos Médicos, Médicos Radioncólogos, Tecnólogos Médicos y Profesionales que tengan una licencia previa como Físico Médico, Operadores en Radioterapia o Dosimetrista.	30	Se requiere una cantidad mínima de personas para la apertura de los cursos (05 personas). Si usted se encuentra interesado realice su pre-registro ingresando a:		S/592.40	
2311	SEGURIDAD RADIOLÓGICA EN RADIOTERAPIA Dirigido a: Profesionales y Tecnólogos que trabajan en los servicios de Radioterapia de Hospitales y Clínicas.	54			S/1086.80	
2204	ACTUALIZACION PARA OFICIALES DE PROTECCIÓN RADIOLÓGICA EN RADIOTERAPIA Dirigido a: Físicos Médicos, Médicos Radioncólogos, Tecnólogos Médicos y Profesionales que tengan una licencia previa como Físico Médico, Operadores en Radioterapia o Dosimetrista.	06			S/154.60	
2208	ACTUALIZACIÓN SOBRE SEGURIDAD RADIOLÓGICA EN RADIOTERAPIA Dirigido a: Profesionales y Tecnólogos que trabajan en los servicios de Radioterapia de Hospitales y Clínicas.	06			S/154.60	
			https://forms.gle/cTWmQ1e7Qo9gGFPK8			

En caso de no alcanzar el aforo mínimo (05 participantes), CSEN reprogramará la fecha del curso. Gracias.

CURSOS VÁLIDOS PARA TRAMITAR LA LICENCIA INDIVIDUAL **POR PRIMERA VEZ**

CÓDIGO	CURSOS	CARGA HORARIA	FECHAS	HORARIO	COSTO (INC. IGV)	MODALIDAD
2302	SEGURIDAD RADIOLÓGICA EN EL USO DE EQUIPOS DE RAYOS X (NO MÉDICO) Dirigido a: Personal que supervisa o trabaja con equipos de rayos x para Vigilancia y control de objetos o equipajes. También para personal de Laboratorio o planta que usa equipos de Fluorescencia o Difracción de rayos X.	10	- 16 y 17 FEB - 16 y 17 MAR - 20 y 21 ABR - 18 y 19 MAY - 22 y 23 JUN - 20 y 21 JUL - 17 y 18 AGO - 21 y 22 SET - 19 y 20 OCT - 23 y 24 NOV	18h00 a 22h00	S/257.20	EN LÍNEA (ONLINE)
2304	SEGURIDAD RADIOLÓGICA EN EL USO DE MEDIDORES NUCLEARES Dirigido a: Ingenieros y Técnicos encargados de la operación, mantenimiento o supervisión densímetros nucleares fijos y portátiles, usados en minería, industria y construcción. También para personal que trabaja en Perfilaje de Pozos Petroleros.	12	- 20 y 21 FEB - 20 y 21 MAR - 17 y 18 ABR - 15 y 16 MAY - 19 y 20 JUN - 17 y 18 JUL - 21 y 22 AGO - 18 y 19 SET - 23 y 24 OCT - 27 y 28 NOV	18h00 a 22h30	S/309.20	
2108	SEGURIDAD RADIOLÓGICA EN EL USO DE FUENTES RADIATIVAS Dirigido a: Personal que realiza actividades de INVESTIGACIÓN y/o ENSEÑANZA o realiza COMERCIALIZACIÓN de fuentes o equipos con fuentes radiactivas.	20	- 10 al 14 ABR - 03 al 07 JUL - 09 al 13 OCT	FLEXIBLE	S/101.50	VIRTUAL

CURSOS VÁLIDOS PARA **REVALIDAR** LA LICENCIA INDIVIDUAL

CÓDIGO	CURSOS	CARGA HORARIA	FECHAS	HORARIO	COSTO (INC. IGV)	MODALIDAD
2106	ACTUALIZACIÓN SOBRE SEGURIDAD RADIOLÓGICA EN EL USO DE FUENTES RADIATIVAS Dirigido a: Personal que realiza actividades de INVESTIGACIÓN y/o ENSEÑANZA o realiza COMERCIALIZACIÓN de fuentes o equipos con fuentes radiactivas.	06	- 10 al 14 ABR - 03 al 07 JUL - 09 al 13 OCT	FLEXIBLE	S/101.50	VIRTUAL
2206	ACTUALIZACIÓN SOBRE SEGURIDAD RADIOLÓGICA EN EL USO DE MEDIDORES NUCLEARES Dirigido a: Ingenieros y Técnicos encargados de la operación, mantenimiento o supervisión densímetros nucleares fijos y portátiles, usados en minería, industria y construcción. También para personal que trabaja en Perfilaje de Pozos Petroleros; que van a renovar la licencia individual.	06	- 27 FEB - 24 ABR - 26 JUN - 28 AGO - 25 SET - 30 OCT - 30 NOV	18h00 a 22h30	S/154.60	EN LÍNEA (ONLINE)

OFRECEMOS ADEMÁS, LOS SIGUIENTES CURSOS :

CÓDIGO	CURSOS	CARGA HORARIA	FECHAS	HORARIO	COSTO (INC. IGV)	MODALIDAD
2308	OFICIALES DE PROTECCIÓN RADIOLÓGICA EN RADIOGRAFÍA INDUSTRIAL Dirigido a: Ingenieros supervisores y operadores que han asistido y aprobado el curso de seguridad radiológica en Radiografía Industrial.	30	- 22 al 26 MAY	18h00 a 22h30	S/592.40	EN LÍNEA (ONLINE)
2301	TRANSPORTE SEGURO DE MATERIALES RADIACTIVOS (La práctica no requiere de Licencia Individual) Dirigido a: Personal de empresas que transportan equipos de Gammagrafía Industrial, Densímetros Nucleares portátiles, fuentes de Perfilaje de Pozos Petroleros, así como personal de Aduanas, empresas de Transporte aéreo, terrestre y marítimo.	10	- 29 y 30 MAY	18h00 a 22h00	S/205.30	
2305	SEGURIDAD RADIOLÓGICA EN RADIOGRAFÍA INDUSTRIAL Dirigido a: Personal que trabaja en la operación y/o supervisión de equipos de Radiografía Industrial con Rayos x y Fuentes Gamma.	20	- 08 al 11 MAY	18h00 a 22h00	S/395.30	
2203	ACTUALIZACION PARA OFICIALES DE PROTECCIÓN RADIOLÓGICA EN RADIOGRAFÍA INDUSTRIAL Dirigido a: Ingenieros supervisores y operadores que han asistido y aprobado el curso de seguridad radiológica en Radiografía Industrial.	06	- 28 JUN	18h00 a 22h30	S/154.60	
2207	ACTUALIZACIÓN SOBRE SEGURIDAD RADIOLÓGICA EN RADIOGRAFÍA INDUSTRIAL Dirigido a: Personal que trabaja en la operación y/o supervisión de equipos de Radiografía Industrial con Rayos x y Fuentes Gamma.	06	- 21 JUN	18h00 a 22h30	S/154.60	
2303	SEGURIDAD RADIOLÓGICA EN EL USO DE ACELERADORES DE ELECTRONES PARA INSPECCIÓN NO INTRUSIVA Dirigido a: Personal que trabaja en Aduanas e instalaciones que usan equipos Aceleradores de Electrones para Inspección No Intrusiva.	20	Se requiere una cantidad mínima de personas para la apertura de los cursos (05 personas).		S/395.30	
2205	ACTUALIZACIÓN SOBRE SEGURIDAD RADIOLÓGICA EN EL MANTENIMIENTO DE EQUIPOS DE RAYOS X NO MÉDICO Dirigido a: Personal que supervisa o trabaja con equipos de rayos x para Vigilancia y control de objetos o equipajes. También para personal de Laboratorio o planta que usa equipos de Fluorescencia o Difracción de rayos X.	06	Si usted se encuentra interesado realice su pre-registro ingresando a: https://forms.gle/cTWmQ1e7Qo9gGFPK8		S/154.60	

PASOS PARA: PAGO / INSCRIPCIÓN / DESCARGA DE COMPROBANTE

1 En **VENTANILLA del BCO. DE LA NACIÓN**
Indicar que pagará una “TASA EDUCATIVA” con código de la entidad: 033 – Centro Superior de Estudios Nucleares.
Información para el banco: TRANSACCIÓN 9135 – Para IPEN – CENTRO SUPERIOR DE ESTUDIOS NUCLEARES.

2 En la **VENTANILLA del BCO. DE LA NACIÓN**
Indicar el **CÓDIGO** del curso y **RUC** en caso de requerir **FACTURA**.

3 En la **VENTANILLA del BCO. DE LA NACIÓN**
Abone y reciba la constancia del depósito (**verifique la información del pago realizado**).

4 **Inscripción al curso**
Al día siguiente de haber hecho el pago.
El formulario para inscripciones es:

<https://ipen.cubicerp.com/inscripcion/>

5 **Descarga de comprobante (B.V. o FACTURA)**
Luego de enviar el formulario se le mostrará la confirmación de inscripción y un enlace para la descarga de su comprobante.

En la constancia de pago que reciba deben figurar los datos que ha indicado al momento de pagar.

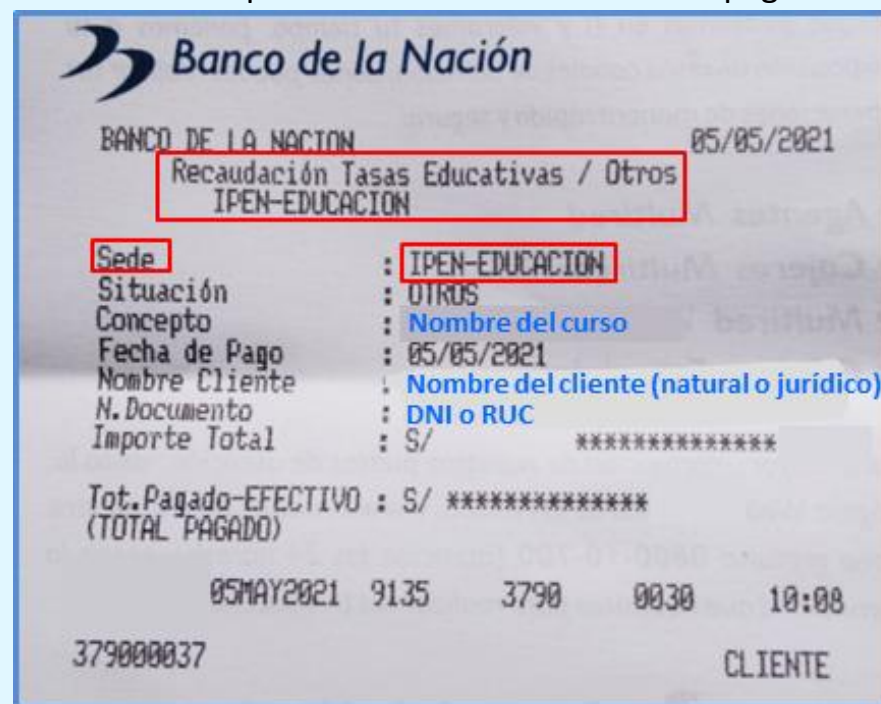


Imagen de muestra